

Landesfeuerwehrverband des Saarlandes e.V.



Fachausschuss Brandschutzerziehung

HANDREICHUNG

„der Stadt/ Gemeindebrandschutzerzieher“



Landesfeuerwehrverband des Saarlandes e.V.



Fachausschuss Brandschutzerziehung

Inhalt:

- **Allgemeine Einführung**
- **Struktur und Organisation der Brandschutzerziehung im LFV-Saarland**
- **Aufgaben**

Allgemeine Einführung

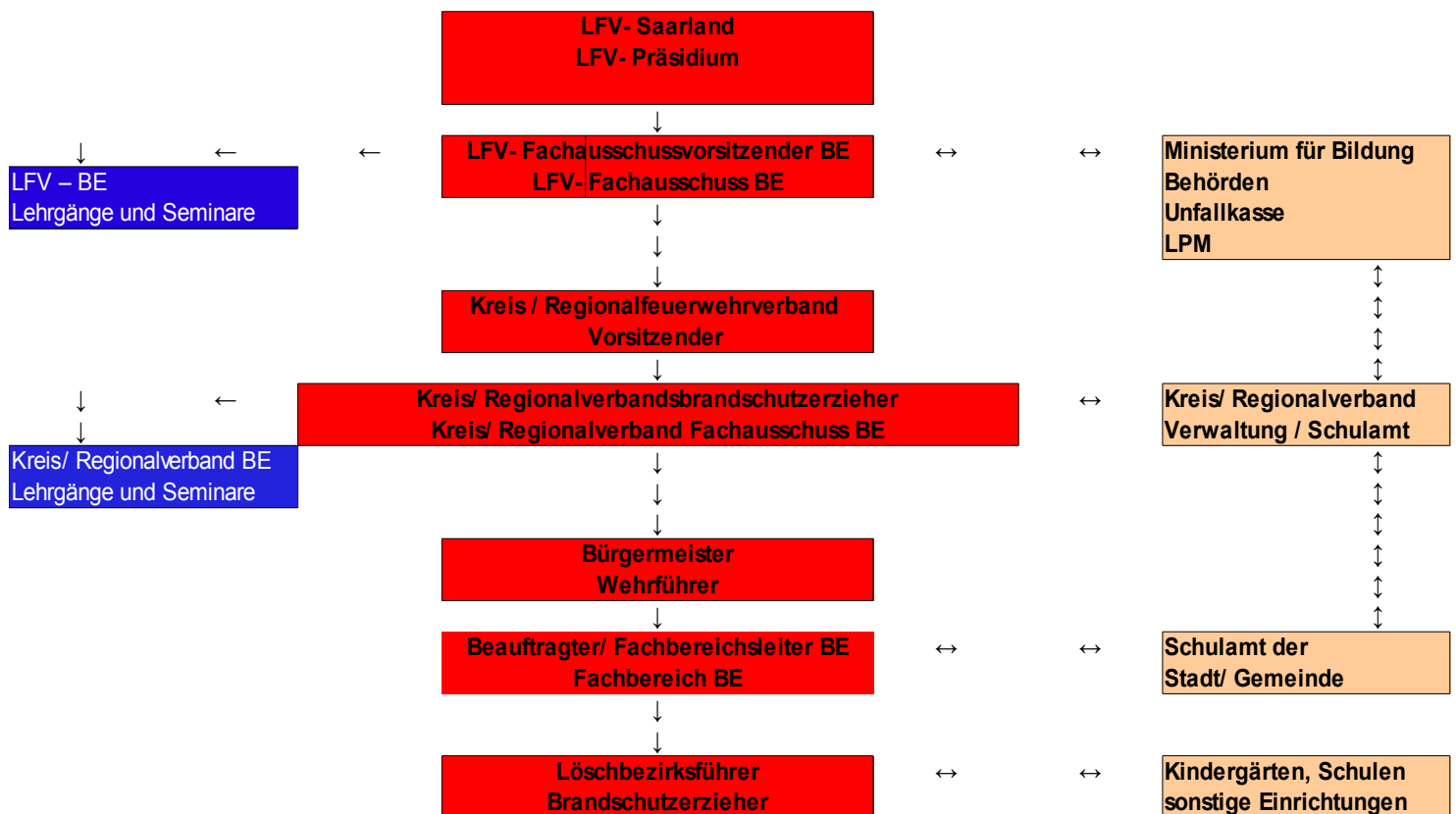
Die Handreichung soll eine Hilfestellung für die Feuerwehr und Stadt/ Gemeindebrandschutzerzieher (SBE/ GBE) sein. Diese Tätigkeitsbeschreibung ist lediglich eine Umschreibung der Tätigkeitsfelder und der Aufgaben, die ein Stadt-/ Gemeindebrandschutzerzieher (SBE/ GBE) wahrnehmen sollte. Ferner sind Kontaktdaten genannt, an die sich ein Brandschutzerzieher wenden kann, wenn er Unterstützung benötigt. Weiterhin werden Aus- und Weiterbildungsseminare genannt, in denen sich Brandschutzerzieher und natürlich auch Kreisbrandschutzerzieher fortbilden können.

Landesfeuerwehrverband des Saarlandes e.V.



Fachausschuss Brandschutzerziehung

Struktur und Organisation der Brandschutzerziehung im LFV-Saarland



Aufgaben

Die Aufgaben des SBE/ GBE sind zum größten Teil administrativ und organisatorisch.
Der SBE/ GBE sollte:

- regelmäßige Treffen zum Informationsaustausch und zur Fortbildung für die Brandschutzerzieher in seinem Zuständigkeitsbereich organisieren.
- soll an Sitzungen des Fachausschuss Brandschutzerziehung des Kreis/ Regionalfeuerwehrverband teilnehmen.

Landesfeuerwehrverband des Saarlandes e.V.



Fachausschuss Brandschutzerziehung

- soll aus seiner Feuerwehr, in Verbindung mit dem Wehrführer, Personen in den Fachausschuss Brandschutzerziehung des Kreis-/Regionalverbandes melden.
- Ansprechpartner für die Brandschutzerzieher in seinem Zuständigkeitsbereich bei fachlichen Fragen sein.
- Ein Kommunikationsverzeichnis mit DG, Name, Feuerwehr, Löschbezirk, Telefonnummer und e-Mailadresse der Brandschutzerzieher erstellen und pflegen.
- Änderungen bei Kontaktdaten der Brandschutzerzieher oder seinen eigenen Daten dem Fachausschussvorsitzenden Brandschutzerziehung des Kreis-/Regionalfeuerwehrverbandes zeitnah melden.
- Informationen des LFV- Saarland wie Rundschreiben, Lehrgangsausschreibungen/ Beschreibungen, Einladungen, Newsletter usw. zeitnah weiterleiten.
- (wenn die Wehrführung das so vorsieht) Mitglied in Führungssitzungen sein und Stimmrecht haben.
- Informationsaustausch mit der Wehrführung betreiben.
- Die Statistik der BE führen und auf Stadt-/ Gemeindeebene zusammenfassen und am Jahresende 01.12. dem Fachausschussvorsitzenden Brandschutzerziehung des Kreis-/ Regionalfeuerwehrverbandes melden.
 - Anzahl der Brandschutzerziehungen (Kita, Grundschule, weiterführenden Schulen, sonstige Einrichtungen).
 - Anzahl der Brandschutzerzieher im Stadt-/ Gemeinde (m/w)
 - Anzahl der Stunden in der Brandschutzerziehung.
 - Anzahl der geschulten Kinder, Schüler, Erwachsene.

Landesfeuerwehrverband des Saarlandes e.V.



Fachausschuss Brandschutzerziehung

- Als Bindeglied zwischen dem Fachausschuss Brandschutzerziehung des Kreis-/ Regionalverbandes und den Brandschutzerziehern in seinem Zuständigkeitsbereich fungieren.
- Ein Netzwerk zwischen Brandschutzerziehern, Schulen, Kindertagesstätten und sonstigen Einrichtungen, in denen Brandschutzerziehung und Brandschutzaufklärung betrieben werden, aufbauen und pflegen.
- Brandschutzerziehung und Brandschutzaufklärung durchführen.